

築浅賃貸アパート

物件名	ハニーテイク		
所在地	千葉市中央区亥鼻3-2-17		
交通	JR千葉駅バス12分「千葉大学医学部入口」停歩1分		
構造	木造スレート葺2階建		
間取	1K	専有面積	2階 28.0㎡ 1階 26.8㎡
築年数	2012年(平成24年)8月		
礼金	1ヶ月	敷金	1ヶ月
共益費	2,000円	その他	月額水道料 2,000円 月額町会費 200円
駐車場	近隣(徒歩3分)	7,000円	
現況		入居日	
契約期間	2年間	更新料	1ヶ月
火災保険	(2年)13,000円	鍵交換費	
ガス	プロパン	水道	公営水道(割当)
設備	エアコン・ウォシュレット・モニターホン シャンプードレッサー・ペアガラス・ディンプルキー 地上デジタル対応アンテナ・光ファイバー		
備考	火災警報器(設置済)		
	※ JR本千葉駅徒歩14分 101号室 3月5日退室 102号室 4月1日退室		

築浅！南向高台！コンビニ徒歩2分！

201	202
101	102
4.9万円	4.9万円



千葉大医学部正門徒歩2分！



2階の部屋



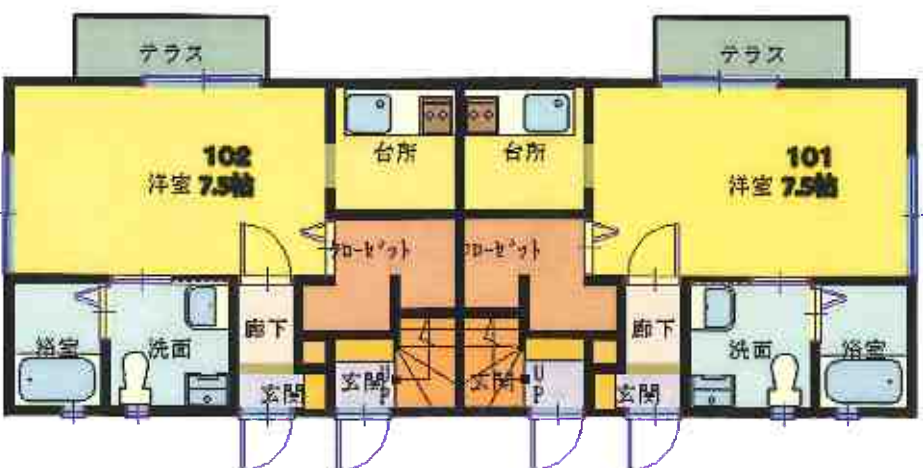
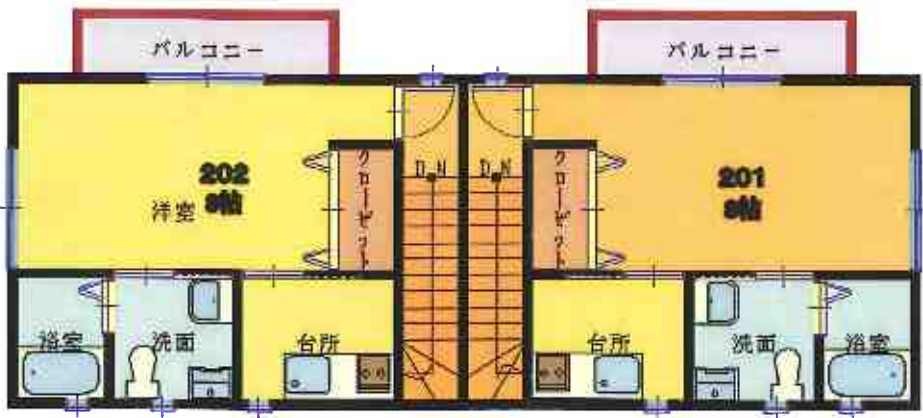
1階の部屋



1階のWIC



2階に上がる階段



※図面と現況に相違がある場合は、現況を優先とさせていただきます。 ※仲介手数料として賃料の1か月分と消費税がかかります。

(社)全国宅地建物取引業保証協会会員 千葉県知事免許 〒260-0012 千葉市中央区本町3-7-7 http://www.yamatobashi.co.jp
 (社)千葉県宅地建物取引業協会会員 (10)第6816号 E-mail yamatobashi@nifty.com 営業時間 9:00~18:00
やまとばし不動産(株) TEL 043(224)5351 定休日 水曜日 FAX 043(224)7913
 貸主 100% 借主 100%
 元付 100% 客付 100%
 取引態様 専任媒介
 公開日 AD 100%