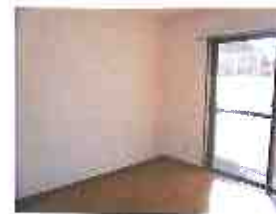
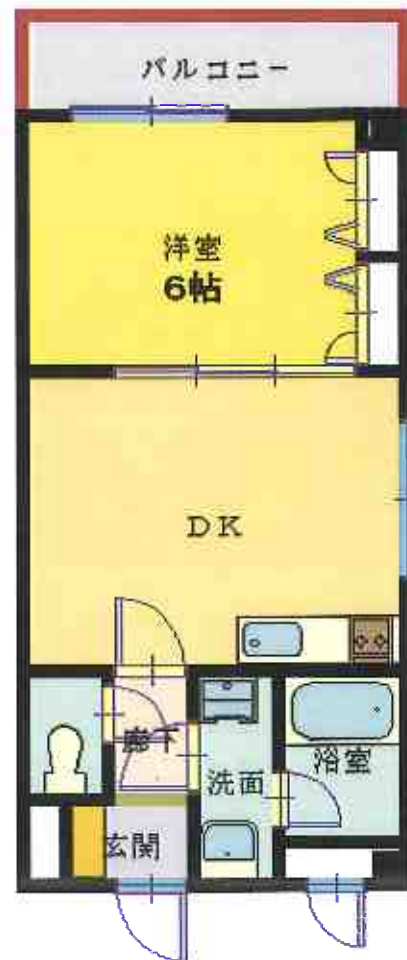


賃貸マンション

物件名	メゾンK&N		
所在地	千葉市中央区矢作町810		
交通	「千葉駅」バス14分「大学病院」徒歩1分		
構造	重量鉄骨造陸屋根3階建		
間取	1DK	専有面積	34.8㎡
築年数	1999年(平成11年)3月		
礼金	1ヶ月	敷金	1ヶ月
共益費	3,000円	その他	
駐車場	近隣(徒歩2分)	10,000円	
現況		入居日	印
契約期間	2年間	更新料	1ヶ月
火災保険	(2年)13,000円	鍵交換費	
ガス	都市ガス	水道	公営水道
設備	エアコン・照明器具・2口ガスコンロ CATV配線 駐輪場・ゴミステーション敷地内 オートロック インターネット無料 火災警報器(設置)		
備考	※		

千葉大病院正門前徒歩1分! コンビニ徒歩2分!

305号室 59000円



※図面と現況に相違がある場合は、現況を優先とさせていただきます。※契約時、仲介手数料として賃料の1か月分と消費税がかかります

(社)全国宅地建物取引業保証協会会員 千葉県知事免許 千葉260-0012 千葉市中央区本町3-7-7

(社)千葉県宅地建物取引業協会会員 (10)第6816号

http://www.yamatobashi.co.jp

E-mail yamatobashi@nifty.com

営業時間

9:00~18:00

定休日 水曜日

貸主	100%	借主	100%
----	------	----	------

元付	100%	客付	100%
----	------	----	------

取引態様 専任媒介

公開日

やまとばし不動産(株)

TEL 043(224)5351

FAX 043(224)7913