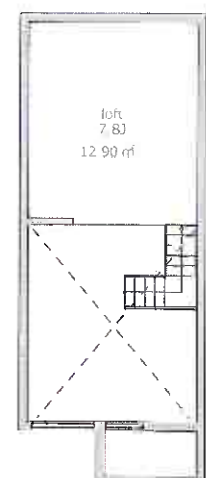
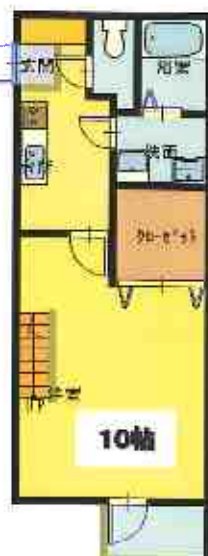


築浅賃貸アパート

| | | | |
|------|---|------|--------------------------------|
| 物件名 | EVA葛城 | | |
| 所在地 | 千葉市中央区葛城2-4-49 | | |
| 交通 | JR総武線「千葉駅」バス14分徒歩1分 | | |
| 構造 | 木造2階建 | | |
| 間取 | 1SK | 専有面積 | (006.011) 34.79㎡ その他 29.81㎡ |
| 築年数 | 2013(平成25年)3月完成 | | |
| 礼金 | 1ヶ月 | 敷金 | 0ヶ月 |
| 共益費 | 5,000円 | その他 | |
| 駐車場 | 小型車(3) | | 8,000円 |
| 現況 | 空室 | 入居日 | 即入居 |
| 契約期間 | 2年間 | 更新料 | 1ヶ月 |
| 火災保険 | (2年)13,000円 | 鍵交換費 | |
| ガス | プロパン | 水道 | 公営水道 |
| 設備 | オートロック・玄関カードキー・防犯カメラ 追い焚き機能付・浴室換気乾燥機・ウォシュレット シャンプードレッサー・照明器具・エアコン ガス2口システムキッチン・カラーモニターホン CATV対応・インターネット無料使い放題 火災警報器(設置済) | | |
| 備考 | ※ 保証会社加入必須条件(日本賃貸保証(株)) 保証料(月額賃料の合計額50%) ※ 2年未滿で解約の場合(家賃1ヵ月分の追加金) ※ 契約時ルームクリーニング代30000円がかかります。 | | |

築浅! オートロック! 大型ロフト付!

| | | | | |
|-----|-------|-----|-----|-------|
| 007 | 008 | 009 | 010 | 011 |
| | 6.3万円 | 済 | 済 | 6.7万円 |
| 001 | 002 | 003 | 005 | 006 |
| 済 | 済 | 済 | 済 | 済 |



011号室

007号室



※図面と現況に相違がある場合は、現況を優先とさせていただきます。 ※仲介手数料として賃料の1ヵ月分と消費税がかかります。

(社)全国宅地建物取引業保証協会会員 千葉県知事免許 〒260-0012 千葉市中央区本町3-7-7 http://www.yamatobashi.co.jp
 (社)千葉県宅地建物取引業協会会員 (10)第6816号 E-mail yamatobashi@nifty.com 営業時間 9:00~18:00 定休日 水曜日

やまとばし不動産(株)

TEL 043(224)5351 FAX 043(224)7913

| | | | |
|------|--------|----|------|
| 貸主 | 100% | 借主 | 100% |
| 元付 | 100% | 客付 | 100% |
| 取引態様 | 専任媒介 | | |
| 公開日 | AD200% | | |